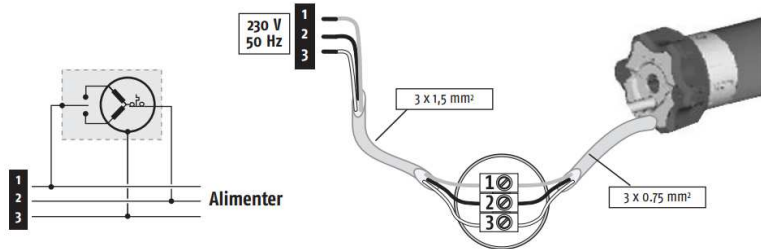


Notice d'installation moteur SOMFY RADIO

1 - Câblage et alimentation

230 V / 50 Hz		
1	phase	Marron
2	neutre	Bleu
3	terre	Vert-jaune



2 – Réglage du moteur

2.1 Pré affecter un émetteur

Tous les réglages s'effectuent avec un émetteur de type Telis, Centralis ou Situ. Impossible avec Inis.



! Un seul moteur non programmé doit être alimenté à la fois



Alimenter le moteur

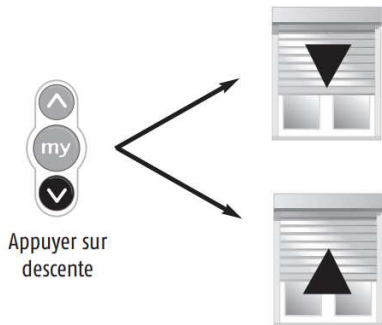


Appuyer simultanément sur montée et descente



Va et vient

2.2 Vérification du sens de rotation



Appuyer sur descente

Le moteur descend



Le moteur monte, il faut changer le sens de rotation



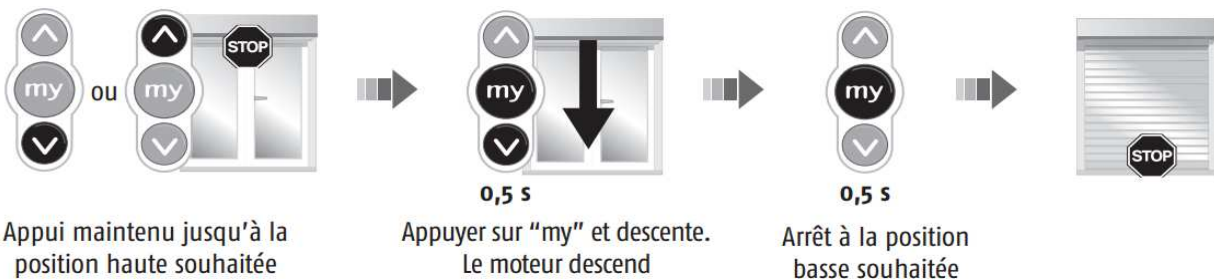
Appuyer sur "my" jusqu'au va et vient



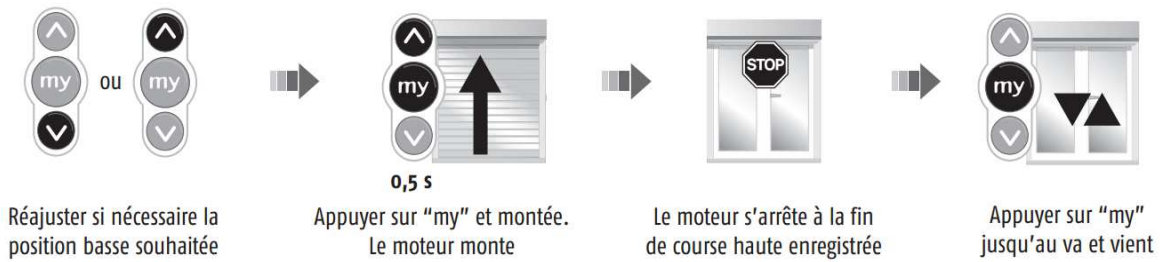
! Vous êtes en appui maintenu

3 – réglage des fins de course

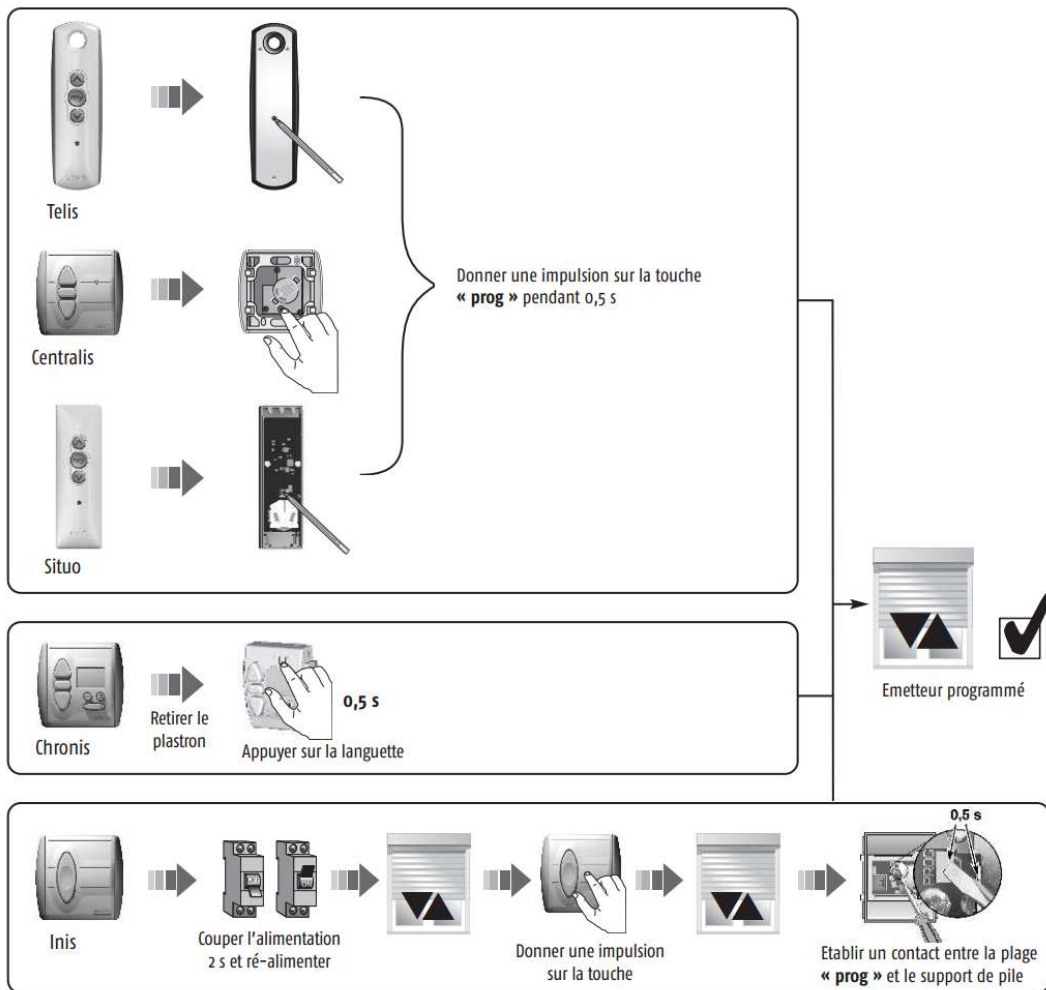
3.1 Réglage de la fin de course haute



3.2 Réglage de la fin de course Basse

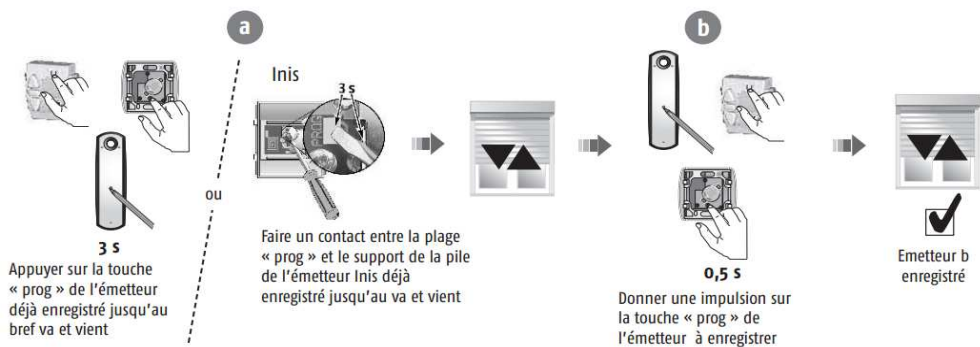


3.3 Réglage en fonction de l'émetteur choisi

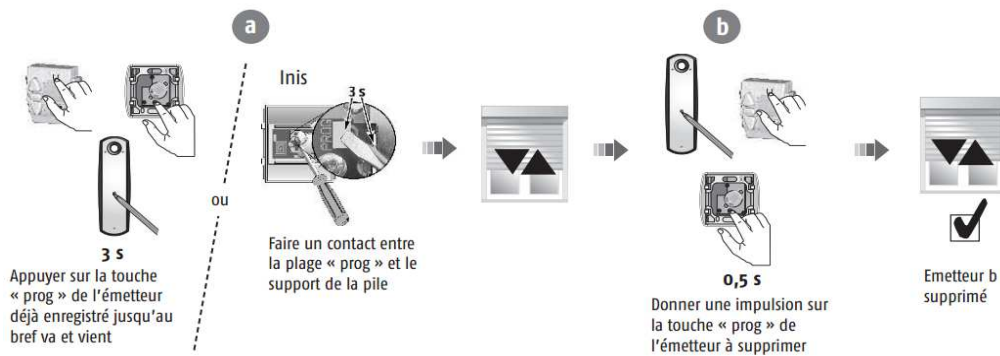


4 – Ajout ou suppression d'un émetteur dans la mémoire moteur

Exemple : a est déjà en mémoire, on souhaite enregistrer un émetteur b

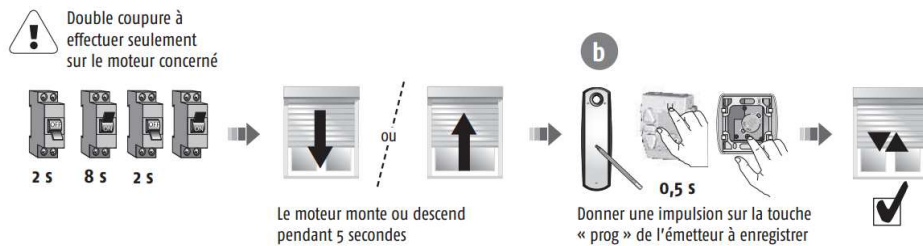


Exemple : a et b sont déjà enregistrés dans la mémoire, on souhaite supprimer b

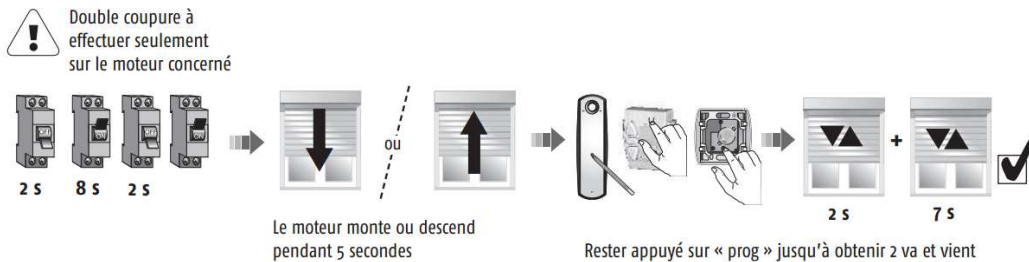


5 – Remplacement d'un émetteur perdu

Exemple : Enregistrer l'émetteur b tout en effaçant les émetteurs déjà enregistrés.



6 – Effacement complet de la mémoire du moteur



7 – réajustement des fins de course

Uniquement possible en mode utilisateur (vous n'êtes plus en appui maintenu)

Réajustement de la fin de course haute



Réajustement de la fin de course basse



! Pour les fins de courses réglées en automatique ou non atteint, vous ne pourrez pas procéder aux réajustements. Il vous faut ré-initialiser le moteur -> 6, puis recommencer la programmation -> 3. En fonctionnement automatique, les fins de courses se réajustent automatiquement tous les 56 cycles ou après une coupure de courant.